

Lehmonkärki



Etelä-Päijänteen rannalla

Lomahuvilat

Lehmonkärjessä saat lomillesi haluamasi puitteet. Harjumaiseen niemeen väljästi sijoitetut pyöröhuivilat ovat omarantaisia. Oma piha, soutuvene, laituri ja hyvä uimaranta takaavat yksityisyytesi.



Malo-
laatu luokitus

Huvila Ilmatar



137/ 170 neliötä.

4 MAKUUHUONETTA

1 WC, 2 WC/ PESUHUONETTA

1 erillinen pesuhuone ja pyykinpesukone, SAUNA sähkösauna (keraamiset saunakivet), TUPAKEITTIÖ, Mikroaaltouuni, astianpesukone, Jääkaappi-pakastinyhdistelmä, Sähköliesi uunilla, Kahvinkeitin, astianpesukone, Astiasto, Sohva, pöytäryhmä, Tv, radio-, cd- ja kasettisoitin, Hot-Tub-lämminvesiallas



Yhteystiedot:

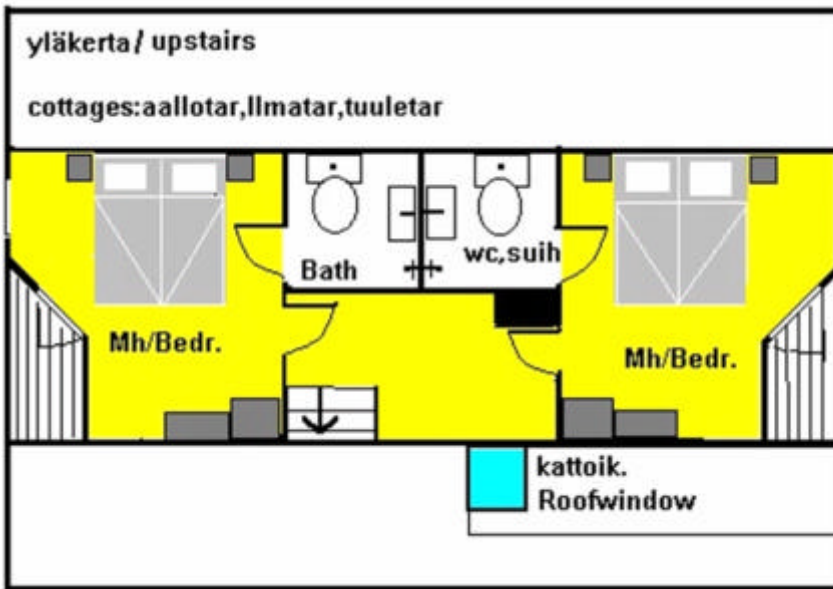
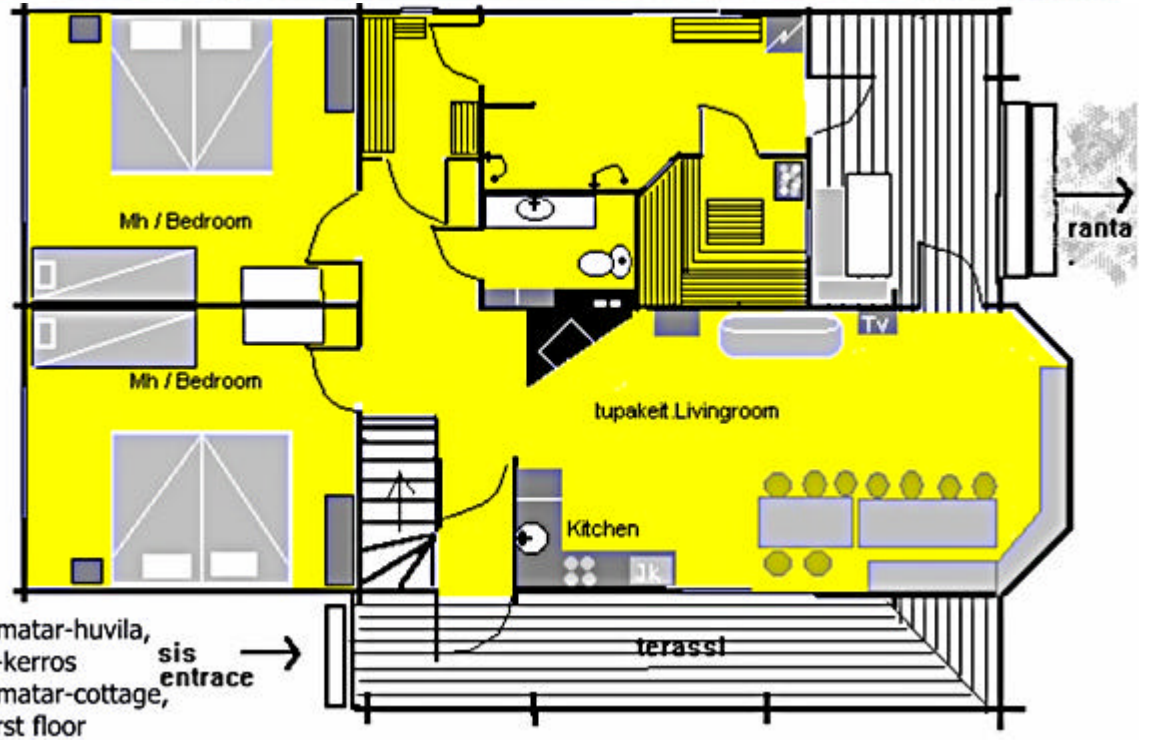
Lehmonkärki, 17320 ASIKKALA, p. 03 7666 330, tai 03 7666 478, Fax. 03 7666 479 Ari p. 0500 444 177, Marjo p. 050 550 1776 sähköposti: lehmonkarki@lehmonkarki.fi, internet: www.lehmonkarki.fi



Lehmonkärki



Etelä-Päijänteen rannalla



Ohjelmapalvelut

Voit harrastaa luontoliikunnan lisäksi mm. Tennistä, sulkapalloa, ratsastusta, moottori- ja polkuveneilyä, kalastusta sekä extreme-lajeja kuten kalliokiipeilyä tai kuumailmapalloilua. Talvella avantouintia, husky-, lumikenkä- ja moottorikelkkasafareja.

Kesäisin retkiä Kelventeelle Etelä-Päijänteen kansallispuistoon.

Venetaksipalvelut myös käytettävissä.

Yhteystiedot:

Lehmonkärki, 17320 ASIKKALA, p. 03 7666 330, tai 03 7666 478, Fax. 03 7666 479 Ari p. 0500 444 177, Marjo p. 050 550 1776 sähköposti: lehmonkarki@lehmonkarki.fi, internet: www.lehmonkarki.fi

