

Lehmonkärki



Etelä-Päijänteen rannalla

Lomahuvilat

Lehmonkärjessä saat lomillesi haluamasi puitteet. Harjumaiseen niemeen väljästi sijoitetut pyöröhuivilat ovat omarantaisia. Oma piha, soutuvene, laituri ja hyvä uimaranta takaavat yksityisyytesi.

Huvila 2

123/147 neliötä, 6+1 henkilöä
3 MAKUUHUONETTA, SEKÄ AVOPARVI:
varusteltu keittiö sekä olohuone.
Huvilassa erikoissauna
(mm. höyrusauna),
pesuhuone, wc

Iso terassi järvinäkymin, ulkoruokailuryhmä,
televisio, stereot, videot, digiboxi, kuivauskaappi,
pesukone



Lisätietoja:

ILTA-AURINKO
RANTAAN 10 M,
KOVAPOHJAINEN RANTA
LASTEN LEIKKIPAikkaAN N. 150 METRIÄ.
Huvila soveltuu myös mainiosti
kokouskäyttöön.
Ei eläimiä

Yhteystiedot:

Lehmonkärki, 17320 ASIKKALA, p. 03 7666 330, tai 03 7666 478, Fax. 03 7666 479 Ari p. 0500 444 177,
Marjo p. 050 550 1776 sähköposti: lehmonkarki@lehmonkarki.fi, internet: www.lehmonkarki.fi

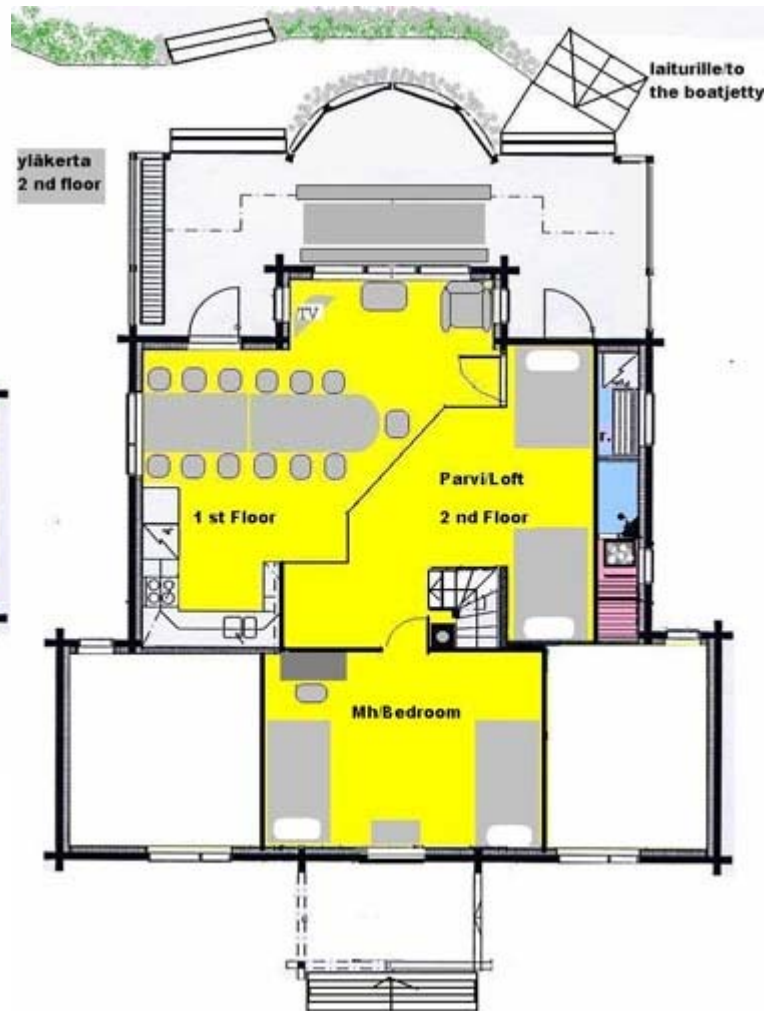
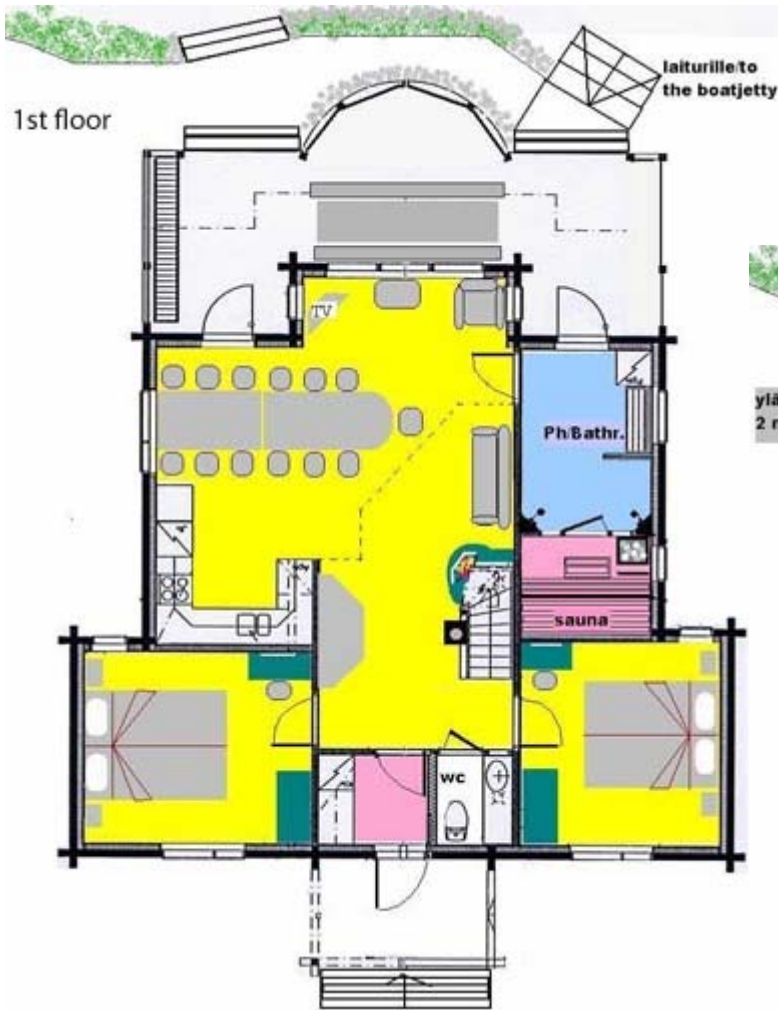


Lehmonkärki



Etelä-Päijänteen rannalla

Pohjapiirrokset; Huvila 2



Yhteystiedot:

Lehmonkärki, 17320 ASIKKALA, p. 03 7666 330, tai 03 7666 478, Fax. 03 7666 479 Ari p. 0500 444 177, Marjo p. 050 550 1776 sähköposti: lehmonkarki@lehmonkarki.fi, internet: www.lehmonkarki.fi

